



ELIM HRANICE o.p.s.



VÝROČNÍ ZPRÁVA ZA ROK 2017

OBSAH

Úvodní slovo

Pár slov o nás

Organizační struktura

Zpráva o činnosti

 Noclehárna

 Azylový dům Hranice

 Byty při Azylovém domu

 Dům ELIM Drahotuše

 Azylový dům Slavič

 Azylový dům Venedik Lipník

Finanční zpráva

Podporují nás

Kontakty

ÚVODNÍ SLOVO

Bc. Bohuslav Rybníček – zakladatel a ředitel společnosti ELIM Hranice



Milí přátelé,

Rok 2017 byl rokem rozjezdu nového projektu v Lipníku nad Bečvou. Tento projekt jsme dlouho připravovali a znamená pro nás další velký otevřený dům s možností pomoci spoustě dalších lidí. Samozřejmě připravujeme už další projekty, takže jistě něco nového otevřeme i v příštím roce.

Všem lidem, kteří nás podporovali děkujeme za přízeň a Bohu za Jeho požehnání.

Tom Luběna – zakladatel a jednatel společnosti ELIM Hranice



Vážený přátelé,

Děkujeme vám za přízeň a podporu v roce 2017. Těšíme se z naší práce, která nás neustále naplňuje a také se radujeme z úspěchů jak pracovních týmů, tak i z drobností u našich uživatelů.

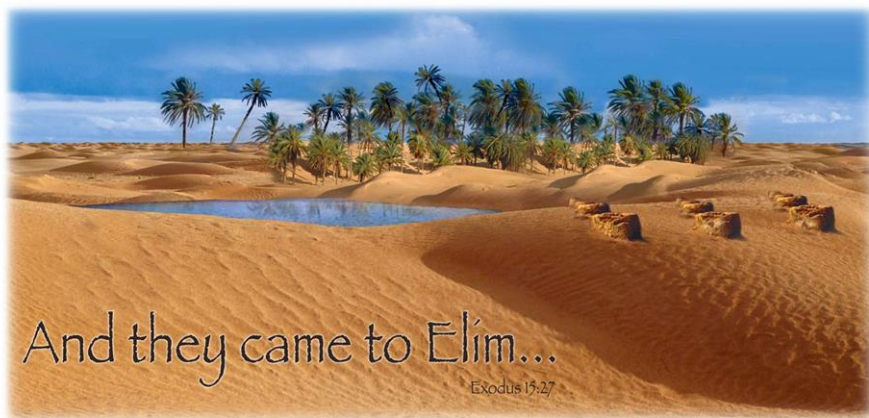
Ať se vám daří!

PÁR SLOV O NÁS

ELIM Hranice vznikl dne 27. 12. 2004 jako organizační jednotka občanského sdružení ELIM, které provozuje na území České republiky charitativní a sociální činnost již od roku 1991.

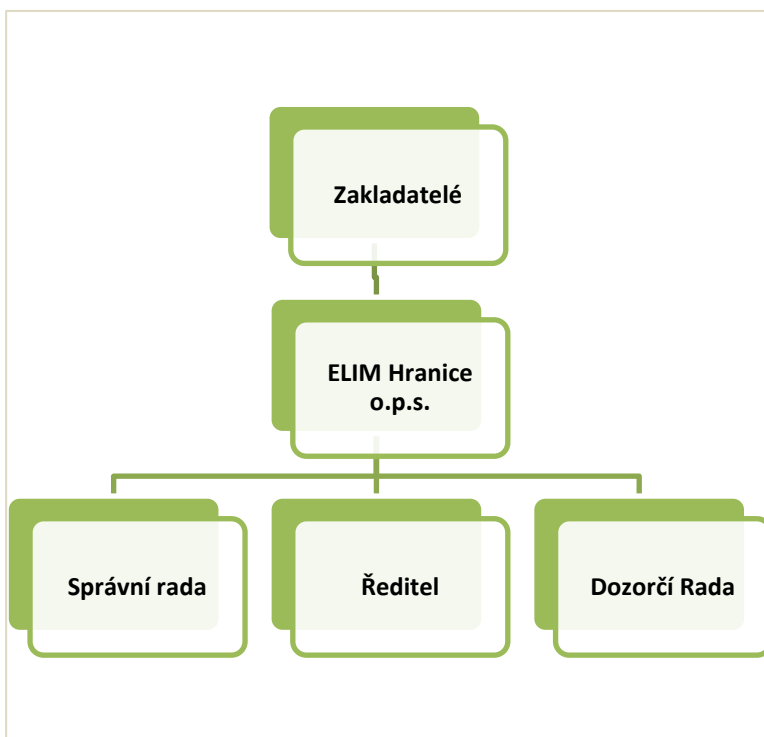
Zřízení společnosti ELIM Hranice předcházelo mnoho let plánování a příprav, zakládající členové sbírali zkušenosti v jiných organizacích působících v sociální oblasti v Hranicích a na Vsetíně a v Církvi bratrské v rámci pomoci potřebným. Na vzniku ELIMu Hranice se podílelo mnoho ochotných bratří a sester z Církve bratrské v Hranicích a to finančně i praktickou pomocí.

Elim – biblické místo s dvanácti vodními prameny a sedmdesáti palmami. Bylo to nádherné místo uprostřed pusté pouště.



Jako Elim byl místem odpočinku na dlouhé cestě, je i naší vizí vytvořit místo, kde by lidé, kteří potřebují pomoc a odpočnutí, mohli nabrat nové síly k další cestě životem.

ORGANIZAČNÍ STRUKTURA



Ředitel organizační jednotky Hranice:

Bc. Bohuslav Rybníček

Jednatel organizační jednotky Hranice:

Tomáš Luběna

NOCLEHÁRNA – ELIM HRANICE

Historie:

Společnost ELIM Hranice realizuje projekt Noclehárny pro osoby bez přístřeší od 2. 5. 2006 v objektu bývalé ubytovny ve Vrchlického ulici.

Tyto prostory jsme s vydatnou pomocí dobrovolníků z řad Církve bratrské v Hranicích svépomocně zrekonstruovali. Tato rekonstrukce proběhla za finanční pomoci města Hranice a sborů Církve bratrské v Hranicích, Prostějově, Vsetíně a Velké Lhotě.



Cíl:

Cílem poskytování služeb je zajistit možnost ubytování pro osoby bez přístřeší či osoby v krizi, kteří v regionu nemají jinou možnost ubytování či noclehu, a nabídnout pomocnou ruku těm, kteří se dostali do obtížné životní situace.

Uživatelé služeb:

- **Lidé bez přístřeší (muži a ženy)**
 - Rizikové skupiny mládeže.
 - Osoby v krátkodobé sociální krizi – osoby, které přišly náhle o možnost ubytování.
 - Osoby vracející se z výkonu trestu.

Provoz Noclehárny:

Uživatelé služeb přicházejí denně v 19:00 hodin. Musí přijít střízliví a nebyť pod vlivem drog. Noví zájemci jsou zaevidováni a vyplní vstupní formulář. Po příchodu se všichni osprchují, dostanou čistá pyžama a přezůvky. Následuje večeře a volný večerní program až do 22:00. Ubytování velmi uvítají možnost sledovat televizi v kulturní místnosti, je to pro mnohé důležité odreagování po celém dni.



Ráno v 7:30 je snídaně, poté následuje úklid prostor nocležny, který provádí sami ubytovaní pod dohledem pracovníka. V 8:00 všichni noclehárnu opouští.

Těm, kteří chtějí svoji krizovou situaci řešit, poskytujeme jak poradenství, tak i praktickou pomoc, a to zejména při hledání zaměstnání, bydlení, případně řešení dluhů z minulosti.



Kapacita:

12 lůžek

Cena noclehu:

80 Kč.

Vánoce v ELIMu

AZYLOVÝ DŮM – ELIM HRANICE

Azylový dům slouží jako navazující projekt Noclehárny pro muže a ženy. V rámci tohoto projektu poskytujeme od 2. 2. 2009 kvalitnější a celodenní ubytování především těmto klientům:

- Osobám pracujícím na základě pracovní smlouvy.
- Důchodcům či invalidním důchodcům.
- Osobám motivovaným ke změně životního stylu (např. hledajícím si zaměstnání).
- Těm, kteří jsou schopni udržet pořádek a osobní hygienu.

Tento výběr je vždy individuální s přihlédnutím na schopnosti a možnosti každého zájemce.

Smyslem tohoto výběru je skutečnost, že kvalitnější celodenní ubytování chceme poskytnout těm osobám, které chtějí svůj život měnit směrem, který je pro společnost prospěšný a žádaný.



Kuchyňka v azylovém domě

Tento projekt je spolufinancován Evropským sociálním fondem a státním rozpočtem České republiky

Základní poskytované služby:

- Zjištění sociální situace a potřeb.
- Zjištění zdravotního stavu.
- Hygienický servis – sprcha, praní šatů.
- Večeře a snídaně.
- Zajištění celodenního ubytování.
- Základní sociální poradenství – pomoc při hledání zaměstnání, lepšího bydlení, zařizování sociálních záležitostí a jednání s úřady podle potřeb klienta.



Nová šatna noclehárny

Kapacita: 12 lůžek na čtyřech dvou a třílůžkových pokojích.
Cena: 130 Kč/den.

Tento projekt je spolufinancován Evropským sociálním fondem a státním rozpočtem České republiky

BYTY PŘI AZYLOVÉM DOMĚ

Naším dlouhodobým cílem bylo vytvořit další stupeň bydlení, a to především pro ty klienty, kteří jsou např. zaměstnaní nebo jsou již důchodci a lepší bydlení by si zasloužili.



Díky městu Hranice jsme získali čtyři byty, které jsme společně s našimi klienty zrekonstruovali.

Byty jsou samostatnou formou bydlení, která je ale součástí azylového domu. Výhodou je, že pokud je

klient spolupracující a snaží se řešit svoji situaci, může v systému námi poskytovaných

služeb postupovat do kvalitnějšího ubytování, a pokud se u něj vyskytnou nějaké problémy, nekončí na ulici, ale klesá opět systémem až na nocležnu.

Kapacita: 5 bytů
s celkovou kapacitou 15
lůžek.

Cena: 130 Kč/den.

Tento projekt je spolufinancován Evropským sociálním fondem a státním rozpočtem České republiky



DŮM ELIM DRAHOTUŠE

Dům ELIM zahájil svůj provoz 6. 12. 2013. Dům je určený především sociálně znevýhodněným seniorům. Bydlí zde, ale i někteří rodiče s dětmi z Azylového domu ve Slaviči a jiní lidé, kteří potřebují pomoc.



Dům funguje na principech komunitního soužití. Každý obyvatel má v domě nějaké povinnosti, a tak přispívá k prospěchu všech.

- Kapacita Domu ELIM je 20 osob.

Podpořeno z Programu Švýcarsko – České spolupráce



evropský
sociální
fond v ČR



EVROPSKÁ UNIE



OPERAČNÍ PROGRAM
LIDSKÉ ZDROJE
A ZAMĚSTNANOST

PODPORUJEME
VAŠI BUDOUCNOST
www.esfcr.cz

AZYLOVÝ DŮM PRO OSAMĚLÉ RODIČE S DĚTMI SLAVÍČ

Od 1. července 2011 byl zahájen provoz dalšího azylového domu, tentokrát pro osamělé matky a otce s dětmi. Dům byl zrekonstruován městem Hranice a ELIM Hranice byl vybrán jako provozovatel.



Azylový dům má kapacitu 10 pokojů, tj. 10 rodičů s dětmi. V letošním roce jsme se soustředili na doladování domácího řádu a dalších dokumentů potřebných k provozu domu. Pro uživatele azylového domu jsme také vyčlenili jeden z bytů ELIMu, takže ti, kteří se snaží, mohou získat i samostatné bydlení.



Kapacita: 10 pokojů pro rodiče s max. 3 dětmi.

Cena: dospělý 80 Kč/den,
děti 40 Kč na den.

Tento projekt je spolufinancován Evropským sociálním fondem a státním rozpočtem České republiky

AZYLOVÝ DŮM – VENEDIK LIPNÍK

Projekt azylového domu vznikl k 1. 4. 2016 a to ve spolupráci s Městem Lipník nad Bečvou.



Projekt zahrnuje dva domy složené celkem z osmi bytových jednotek. Ubytování pro uživatele je v sedmi bytových jednotkách, kde v každé jsou 4 pokoje, společná kuchyň a 2x WC s koupelnou. Všechny prostory byly postupně zrekonstruovány a vybaveny novým nábytkem.

Dům je určený pro cílové skupiny:

- Osoby bez přístřeší – muži, ženy, rodiny s dětmi

Kapacita: 56 lůžek.

Cena: 130 Kč/den jednotlivec, rodiny individuálně

FINANČNÍ ZPRÁVA

Rozvaha

Stav k 31. 12. 2017

Aktiva

Stavby	8 604 398 Kč
Samostatné movité věci	1 435 780 Kč
Dospělá zvířata a jejich skupiny	2 000 Kč
Pozemky	1 687 995 Kč
Pořízení dlouhodobého hmotn. majetku	2 859 957 Kč
Oprávky ke stavbám	- 121 757 Kč
Oprávky k samost. movitým věcem	- 305 982 Kč
Oprávky k dospělým zvířatům	- 400 Kč
Mladá a ostatní zvířata	9 170 Kč
Pokladna	220 040 Kč
Ceniny	22 140 Kč
Bankovní účty	115 094 Kč
Odběratelé	392 162 Kč
Poskytnuté provozní zálohy	464 999 Kč
Ostatní pohledávky	19 236 Kč
Jiné pohledávky	163 070 Kč
Náklady příštích období	57 632 Kč
<u>Aktiva celkem</u>	<u>15 625 534 Kč</u>

Pasiva

Dodavatelé	47 897 Kč
Ostatní závazky	55 746 Kč
Zaměstnanci	609 225 Kč
Zúčt. s inst. soc. zabezp. a zradr.poj.	327 615 Kč
Daň z příjmu	27 090 Kč
Ostatní přímé daně	40 847 Kč
Ostatní daně a poplatky	1 485 Kč
Nároky na dot. a ost. zúčt. se státn.rozp.	-120 000 Kč

Jiné závazky	-174 Kč
Výdaje příštích období	70 555 Kč
Dohadné účty pasivní	457 111 Kč
Vlastní jmění	5 267 520 Kč
Nerozdělený zisk	29 204 Kč
Dlouhodobé bankovní úvěry	6 403 826 Kč
Ostatní dlouhodobé závazky	1 919 629 Kč
Hospodářský výsledek	487 959 Kč
<u>Pasiva celkem</u>	<u>15 625 534 Kč</u>

FINANČNÍ ZPRÁVA - VÝSLEDOVKA

Výsledovka

Náklady

Spotřeba materiálu	2 970 708 Kč
Spotřeba energie	1 195 086 Kč
Spotřeba ostat. neskladovaných dodávek	246 951 Kč
Opravy a udržování	567 628 Kč
Cestovné	81 272 Kč
Náklady na reprezentaci	85 558 Kč
Ostatní služby	963 750 Kč
Mzdové náklady	8 275 571 Kč
Zákonné sociální pojištění	2 640 123 Kč
Ostatní sociální pojištění	29 805 Kč
Zákonné sociální náklady	349 097 Kč
Ostatní sociální náklady	22 954 Kč
Daň silniční	14 485 Kč
Daň z nemovitosti	3 301 Kč
Ostatní daně a poplatky	87 503 Kč
Úroky	126 928 Kč
Kurzová ztráta	950 Kč
Jiné ostatní náklady	450 940 Kč
Odpisy dlouhod. hmotného majetku	428 139 Kč
Změna stavu zvířat	3 820 Kč
Poskytnuté členské příspěvky	3 800 Kč
Daň z příjmu	27 090 Kč
<u>Náklady celkem</u>	<u>18 575 459 Kč</u>

Výnosy

Tržby za vlastní výrobky	39 000 Kč
Tržby z prodeje služeb	5 320 867 Kč
Úroky	87 Kč
Jiné ostatní výnosy	265 968 Kč
Přijaté příspěvky	997 505 Kč
Provozní dotace	12 439 991 Kč
<u>Výnosy celkem</u>	<u>19 063 418 Kč</u>

Hospodářský výsledek (zisk) 487 959 Kč

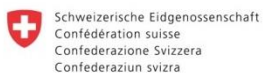
PODPORUJÍ NÁS



Město Hranice



Město Lipník nad Bečvou



KONTAKTY

Vedení společnosti:

Ředitel: Bc. Bohuslav Rybníček, tel.: 731 751 612

Jednatel: Tomáš Luběna, tel.: 604 477 608

Azylový dům a nocležna Hranice:

Vrchlického 1466, 753 01 Hranice

Telefon: 581 110 648

Azylový dům Slavič:

Slavič 21, 753 61 Hranice

Telefon: 581 110 034

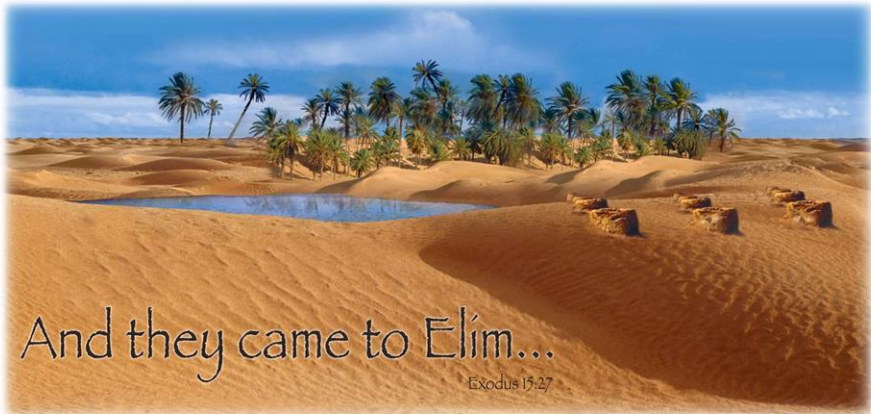
Dům ELIM Drahotuše:

Hranická 94, 753 61 Hranice

Telefon: 581 110 680

www.elim-hranice.org

e-mail: elim@elim-hranice.org



bankovní spojení: 334 885 4369/0800